

# L'ATHÉROSCLÉROSE

## I - QU'EST-CE QUE L'ATHÉROSCLÉROSE ?

L'athérosclérose est une **maladie chronique des artères**. La définition a été donnée en 1957 par un groupe d'experts de l'Organisation Mondiale de la Santé :

*“ L'athérosclérose est une association variable de remaniements des grosses et moyennes artères consistant en une accumulation focale de lipides, de glucides complexes, de sang et de produits sanguins, de tissus fibreux et de dépôts calciques, le tout accompagné de modifications de la média ”.*

L'athérosclérose fait partie du groupe des **artérioscléroses** qui sont des affections artérielles chroniques et dont elle est la plus fréquente. Le terme d'**athérome**, souvent assimilé à celui d'athérosclérose est actuellement réservé aux lésions comportant des dépôts purement lipidiques.

## II - QUAND APPARAÎT L'ATHÉROSCLÉROSE ?

L'athérosclérose est une maladie dont la fréquence augmente avec l'âge. Les premières lésions apparaissent chez le sujet jeune **dès l'adolescence**. Elles s'étendent progressivement, insidieusement, et se révèlent en général à un âge plus ou moins tardif (après 50 ans en moyenne) par des **complications**. L'âge de révélation dépend d'un très grand nombre de facteurs et la maladie n'est pas liée exclusivement à l'âge. En effet, on voit apparaître des accidents liés à l'athérosclérose à un **âge de plus en plus jeune**. Cette affection s'observe avec une fréquence moindre chez la femme avant 60 ans.

## III - OU SIÈGENT LES LÉSIONS ?

Les lésions prédominent au niveau des coudures, des bifurcations, de la naissance des branches plus petites des artères, c'est à dire dans les territoires où apparaissent des perturbations dans l'écoulement sanguin. Les principales localisations portent :

- Sur l'**aorte** qui est la plus grosse artère de l'organisme,
- Sur les **artères distributrices des organes** :  
coronaires pour le cœur, cérébrales, rénales,
- Sur les artères de plus petit calibre comme celles des **membres inférieurs**.

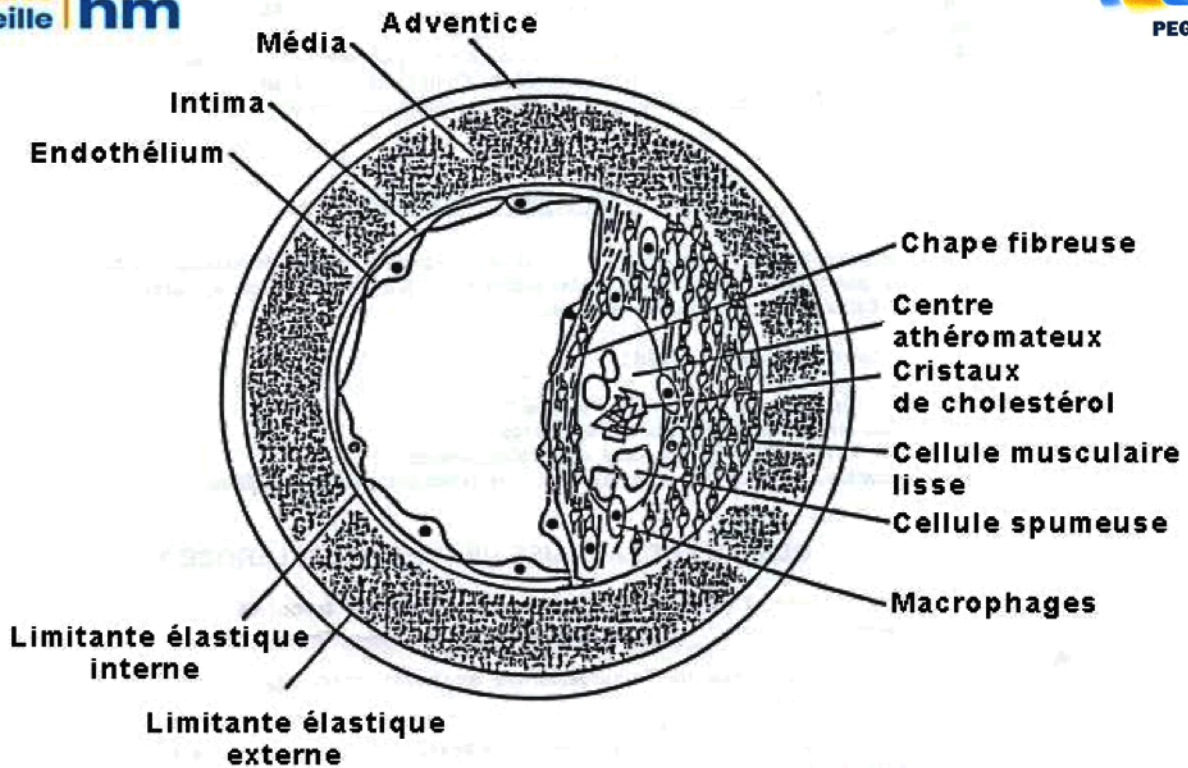
#### IV - QUELLE EST LA CAUSE DE L'ATHÉROSCLÉROSE ?

Plutôt qu'une cause, il existe un certain nombre de acteurs favorisants considérés comme des **facteurs de risque** :

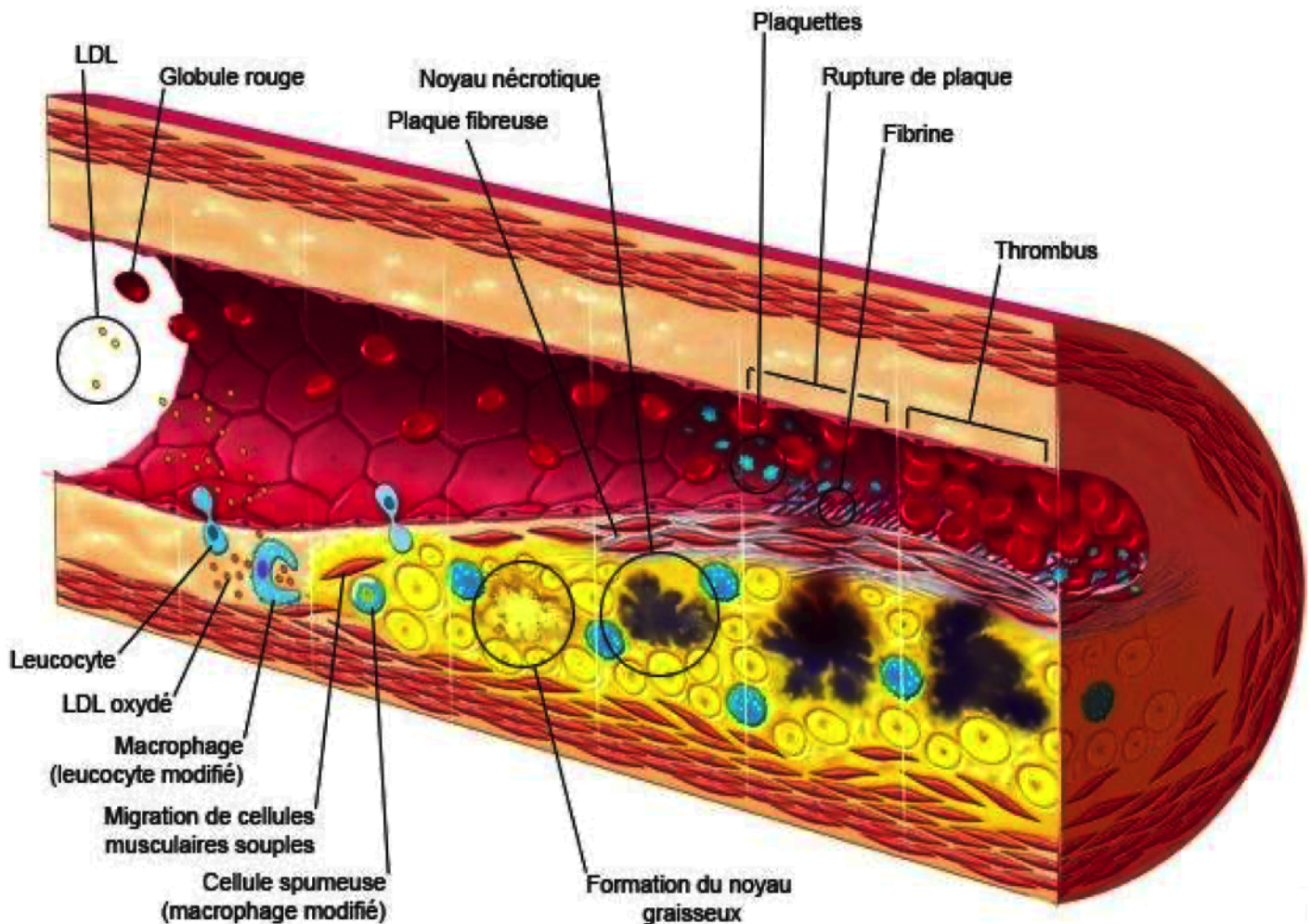
1. **L'âge** : La fréquence de l'athérosclérose augmente avec l'âge en raison du vieillissement des cellules.
2. Le **sexe** : Les femmes sont moins atteintes avant la ménopause. Après 60 ans, l'importance des lésions et la fréquence des complications augmentent pour s'égaliser à 70 ans avec celles de l'homme. L'imprégnation tissulaire en *œstrogènes* (hormones féminines) joue en effet un rôle protecteur.
3. Le **tabagisme** : Les données épidémiologiques ne laissent aucun doute sur la responsabilité du tabac.
4. Le rôle des facteurs de risques comme l'**hypertension artérielle**, les **anomalies des lipides**, le **diabète** est parfaitement reconnu.
5. Le rôle du terrain, de la **constitution génétique**, des **antécédents familiaux** est retenu.
6. Le **mode de vie** : Le développement socio-économique et l'alimentation avec la progression de l'obésité jouent également un rôle.

On considère qu'il existe un **terrain favorisant** plus ou moins important suivant les individus et des **éléments de l'environnement** qui viennent participer à l'installation de la maladie. Ces facteurs de risque **s'associent le plus souvent**. Ils sont importants à prendre en compte pour effectuer une prévention de l'athérosclérose, seul moyen actuellement en possession des médecins pour diminuer la fréquence de la maladie qui représente actuellement la plus grande cause de mortalité avant le cancer.

**L'ATHÉROSCLÉROSE EST LA PREMIERE CAUSE DE MORTALITÉ  
DANS LE MONDE**



**Coupe d'une artère en partie obstruée par une plaque d'athérosclérose**



**Formation et progression de l'athérosclérose**